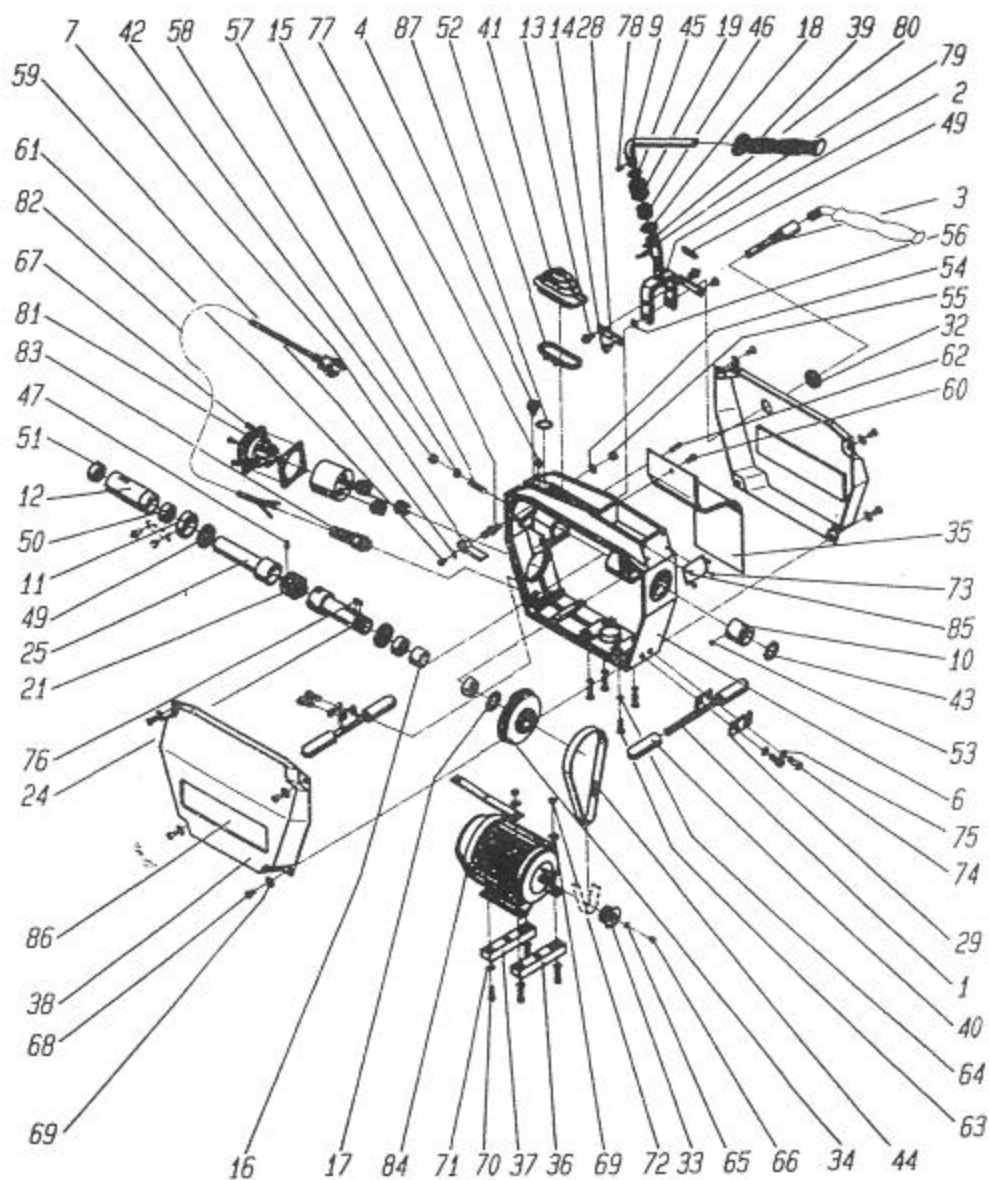


7.1. Bildliche Darstellung



Rohrreinigungsmaschine
 POWERCLEAN 650
 WA.-NR.: 07.2670
 m. austauschbarem Handhebel

7.2. Ersatzteillisten

Pos.	Stück	Benennung	Art.-Nr.:
1	2	Fuß	H9.8255
2	1	Gabel mit Aufnahme für Handhebel	H9.8477
3	1	Aufnahme für Seitenhebel	H9.8490
4	1	Schnäpper	H9.0111
5			
6	1	Gehäuse	H9.8409
7	1	Hebelsperre	H9.8401
8			
9	1	Handhebel	H9.8481
10	1	vordere Kappe	H9.9683
11	1	Druckring	H9.8281
12	1	Schubbuchse	H9.8391
13	2	hinterer Gelenkbolzen	H9.8285
14	2	vorderer Gelenkbolzen	H9.8287
15	1	Bolzen für Hebelsperre	H9.8451
16	1	Distanzbuchse	H9.8472
17	1	Anlaufscheibe	H9.8473
18	1	Unterlegscheibe	H9.8499
19	1	Hülse	F8.5144
20			
21	3	Spannbackenschale	H9.9746
22			
23			
24	1	Konuswelle	H9.8474
25	1	Konushülse	H9.8475
26			
27			
28	2	Gelenkklasche	H9.0130
29	1	Kupplungshalter	H9.8232
30	1	Kondensatorhalterung	H9.0134
31			
32	1	Manschette	H8.8345
33	1	Zahnriemenscheibe	H9.8478
34	1	Zahnriemenscheibe	H9.9681
35	1	Ablaufrinne	H9.8410
36	1	Isolierleiste, vorn	H9.8479
37	1	Isolierleiste, hinten	H9.8480
38	2	Abdeckhaube, rot	H9.8341H
39	1	Baliengriff	H9.8379
40	4	Gummipuffer	H9.8256
41	1	Faltenbaig	H9.8395
42	1	Verschlußstopfen	H9.8258
43	1	O-Ring	H9.8369
44	1	Zahnriemen	H9.8295
45	1	Sprengring	F8.5107
46	1	Druckfeder	F8.5106
47	3	Druckfeder	H9.8273
48	1	Zugfeder	H9.0150

Pos.	Stück	Benennung	Art.-Nr.:
49	2	Axiallager	H9.8278
50	1	Nadellager, vorn	H9.8280
51	3	Nadellager, hinten	H9.8279
52	1	Schelle	H9.7456
53	1	Gewindestift	H9.8266
54	1	Scheibe	H9.8671
55	1	Sechskantmutter	H8.8502
56	1	Sicherungsring	H9.8973
57	1	Justierschraube	H8.8603
58	1	Sechskantmutter	H9.8289
59	1	Scheibe	H9.8670
60	1	Zylinderschraube	H9.8291
61	1	Zylinderschraube	H8.8204
62	1	Kerbstift	H8.8582
63	4	Senkschraube	H9.8309
64	4	V-Zahnscheibe	H9.8310
65	1	Federscheibe	H9.8958
66	1	Sechskantschraube	H9.8606
67	4	Zylinderschraube m. Kreuzschlitz	H9.8333
68	8	Sechskantschraube	H9.8350
69	13	Scheibe	H9.8351
70	4	Zylinderschraube	H9.8352
71	4	Scheibe	H9.8353
72	4	Sechskantmutter	H8.8501
73	4	Kerbnagel	H9.8254
74	4	Zylinderschraube	H9.8262
75	4	Federring	H9.8263
76	1	Paßfeder	H9.8264
77	2	Schmiemippel	H9.8963
78	1	Federmes Druckstück	H9.8498
79	1	Spannhülse	H9.8652
80	1	Einphasenwechselstrommotor 230V,50Hz; 0.75kW	H9.8482
81	1	Wendeschalter, kpl.	H9.8327
82	1	Netzkabel	H9.8313
83	1	Knickschutztülle m. Zugentlastung	H8.6356
84			
85	1	Typenschild Rothenberger	H9.2809
86	2	Aufkleber POWER CLEAN 650	H9.3608
87	1	Aufkleber Schmieranweisung	H9.9079
88	1	Aufkleber CE	H9.3607
89	1	Kartonaufkleber Rothenberger	H9.
90	1	Poly-Snap-Beutel	H9.3173
91	1	Sicherheitsdatenblatt	H9.0239
92	1	EG-Konformitätserklärung	H9.0010
93	1	Faltkarton	H9.3828
94	2	Polster	H9.3807
95			
96			
97			
98	1	Betriebsanleitung	H9.2624